



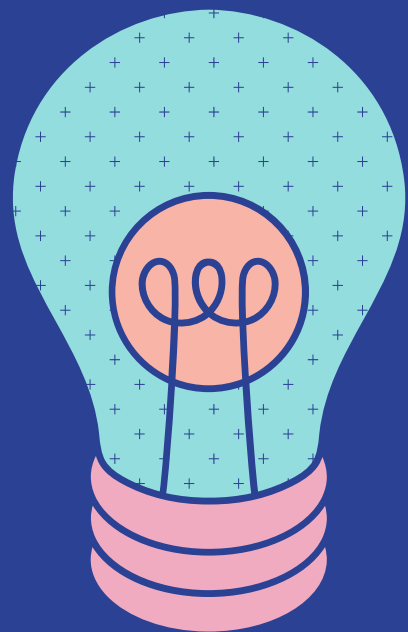
MARZO, 2024.

# Cuenta pública

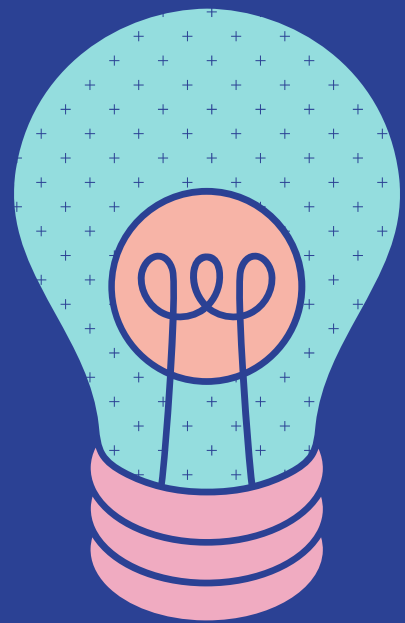
Colegio Winterhill

# I. Aspectos generales: descripción cuantitativa del establecimiento.

1. **Sostenedor interestamental**
2. **Equipo directivo**
3. **Equipo de gestión**
4. **Equipo docente**
5. **Equipo PIE**
6. **Equipo asistentes de la educación**
7. **Equipo CRA**
8. **Equipo administrativo**
9. **Equipo de mantención**



# II. INDICADORES DE EFICIENCIA INTERNA



	1° básico	2° básico	3°básico	4° básico	5° básico	6° básico	7° básico	8° básico
Matrícula final	53	26	28	27	30	54	29	55
Retirados/as	6	1	2	2	1	4	1	5
Promovidos/as	45	24	24	25	29	50	28	50
Reprobados/as	2	1	2	0	0	0	0	0

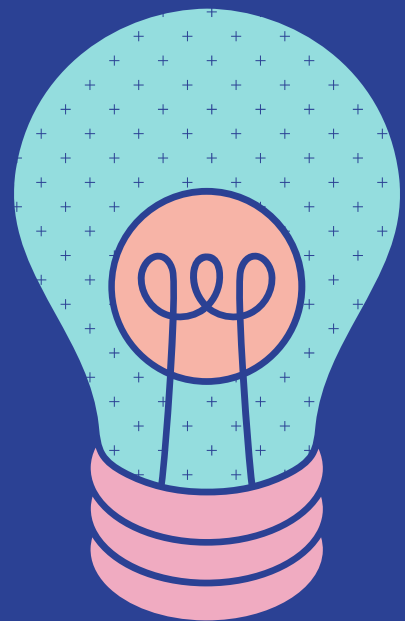
# II. INDICADORES DE EFICIENCIA INTERNA

## Educación Media

	1° medio	2° medio	3° medio	4° medio
Matrícula final	61	29	33	53
Retirados/as	1	3	3	5
Promovidos/as	59	26	28	48
Reprobados/as	1	0	2	0

## Resumen General

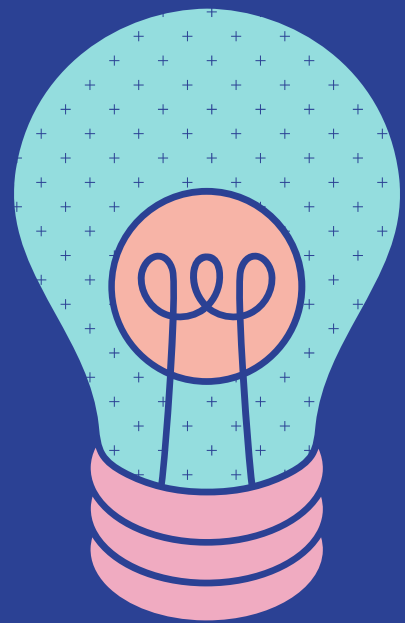
	E. básica	E. media	Total
Matrícula final	282	176	458
Retirados/as	22	12	34
Promovidos/as	255	161	416
Reprobados/as	5	3	8



# II. INDICADORES DE EFICIENCIA INTERNA

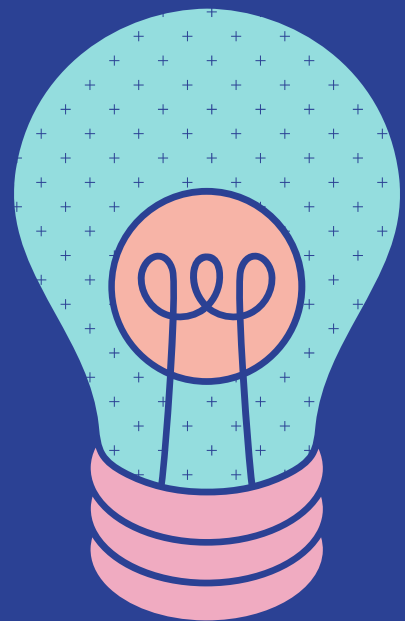
## 2.1. Retiro de estudiantes

2021	2022	2023
18	27	34



# II. INDICADORES DE EFICIENCIA INTERNA

## 2.2. Asistencia estudiantes



### 2.2 Asistencia estudiantes

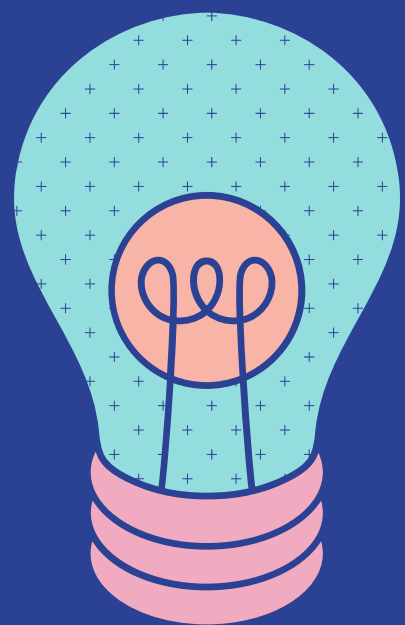
A continuación se presenta el porcentaje de asistencia del año 2023 entre los períodos de marzo a noviembre, indicar que el porcentaje menor al 85% se considera inasistencia grave desde el Ministerio de Educación.

Total Matrícula	Estudiantes con asistencia menor al 85%	% de estudiantes con asistencia menor al 85%
443	109	24,6%

# III. RESULTADOS ACADÉMICOS

## 3.1 PSU-PDT- PAES

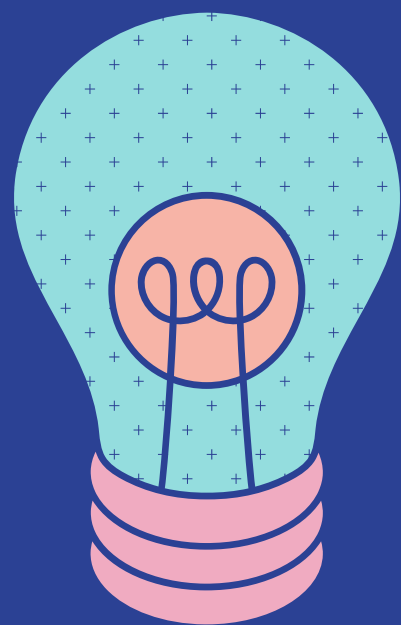
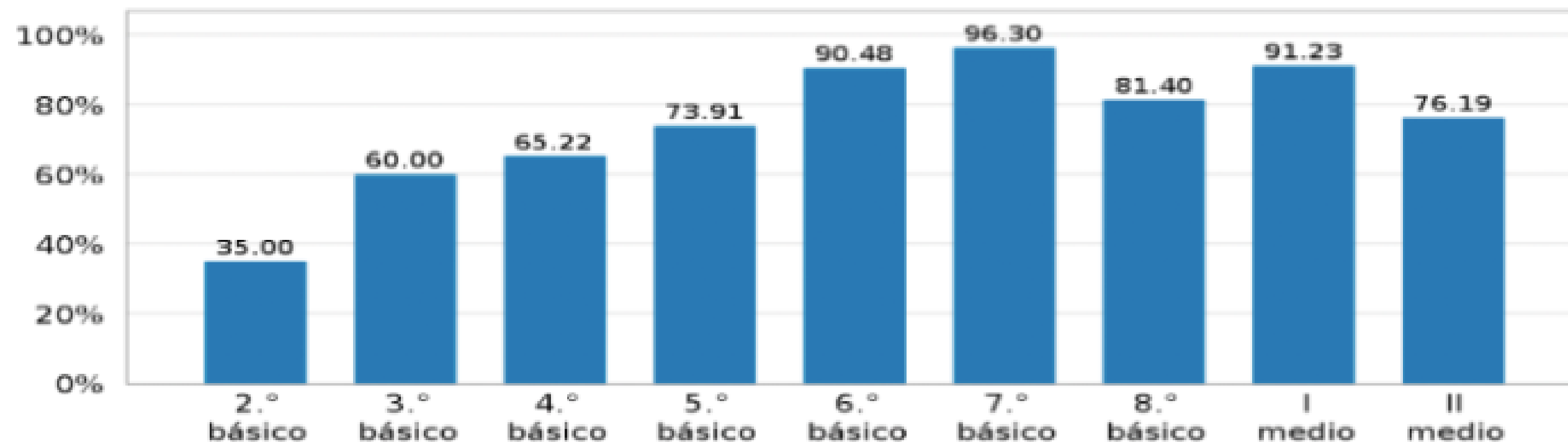
Año	Lenguaje	Matemática	Historia	Ciencias	
2020	549	496	559	526	
2021	535	544	529	537	
	Competencia Lectora	Competencia Matemática 1 (M1)	Competencia Matemática 2 (M2)	Historia y Ciencias Sociales	Ciencias
2022	657,8	559,4	413,5	574,7	506,6
2023	596,8	580,3	360,7	491,4	457,2



# III. RESULTADOS ACADÉMICOS

## 3.2 Evaluación Diagnóstica Integral de Aprendizajes

Gráfico 1.1 Porcentaje de estudiantes de cada grado que requieren mayor apoyo en Lectura

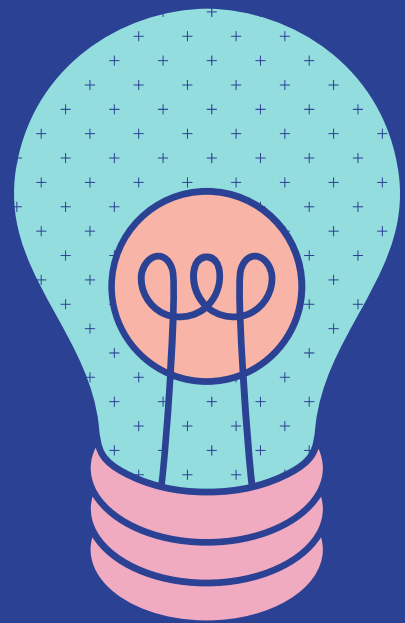
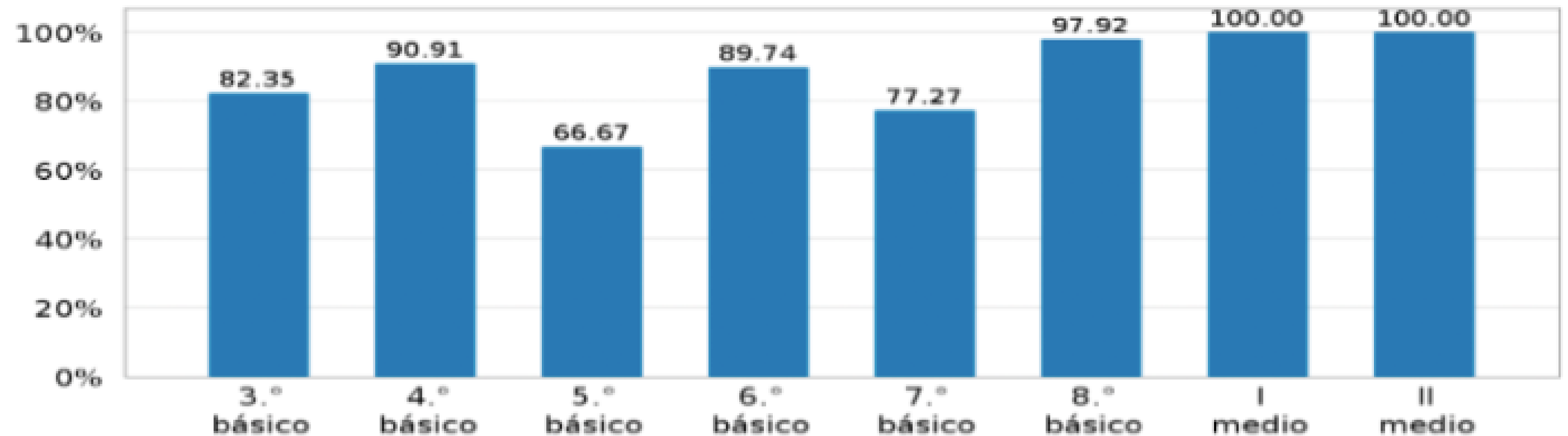




# III. RESULTADOS ACADÉMICOS

## 3.2 Evaluación Diagnóstica Integral de Aprendizajes

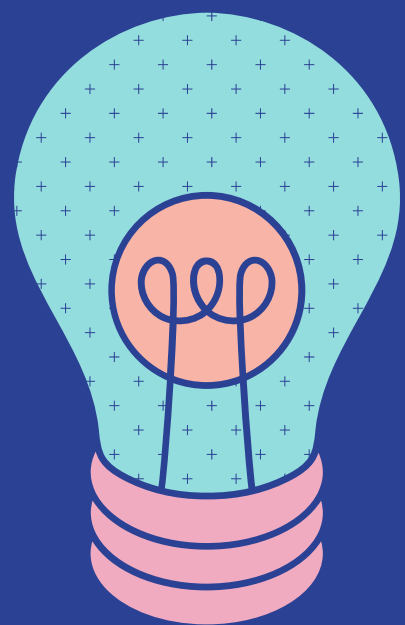
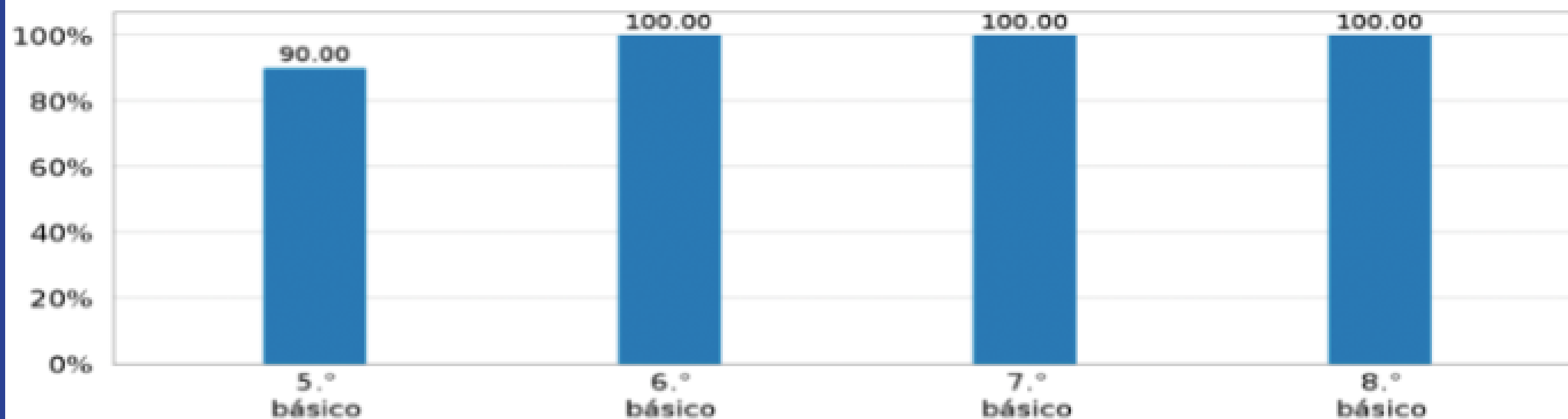
Gráfico 1.2 Porcentaje de estudiantes de cada grado que requieren mayor apoyo en **Matemática**



# III. RESULTADOS ACADÉMICOS

## 3.2 Evaluación Diagnóstica Integral de Aprendizajes

Gráfico 1.3 Porcentaje de estudiantes de cada grado que requieren mayor apoyo en Historia, Geografía y Cs. Sociales



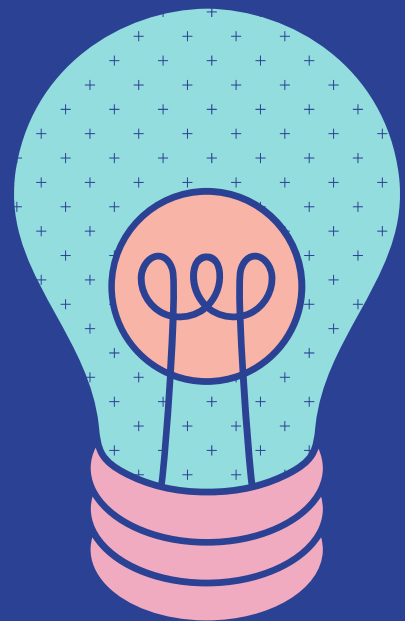
# III. RESULTADOS ACADÉMICOS

## 3.2 Evaluación Diagnóstica Integral de Aprendizajes

**Gráfico 1.4** Porcentaje de estudiantes de cada grado que requieren mayor apoyo en la producción de textos narrativos en Escritura



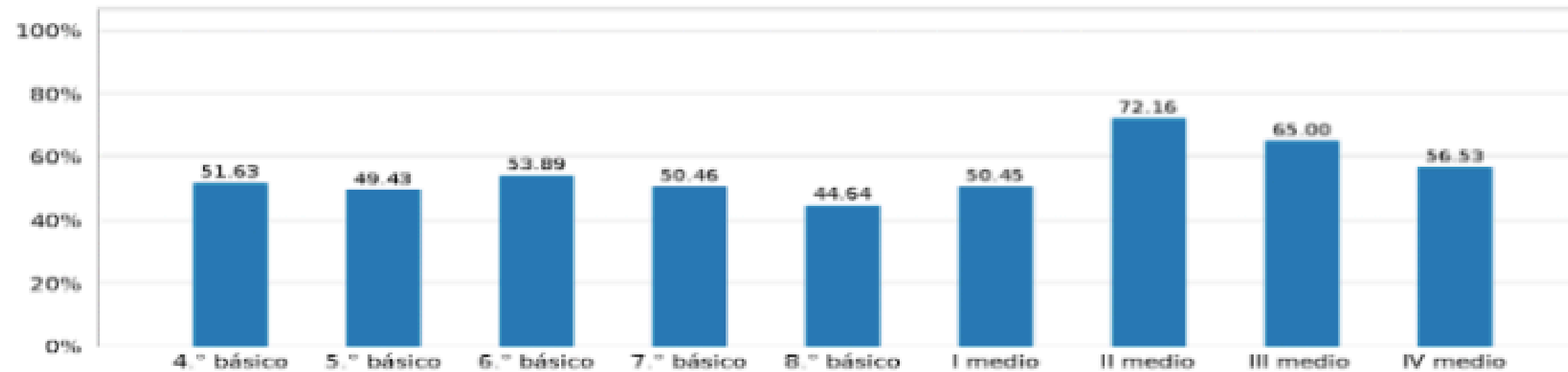
**Gráfico 1.5** Porcentaje de estudiantes de cada grado que requieren mayor apoyo en la producción de textos informativos en Escritura



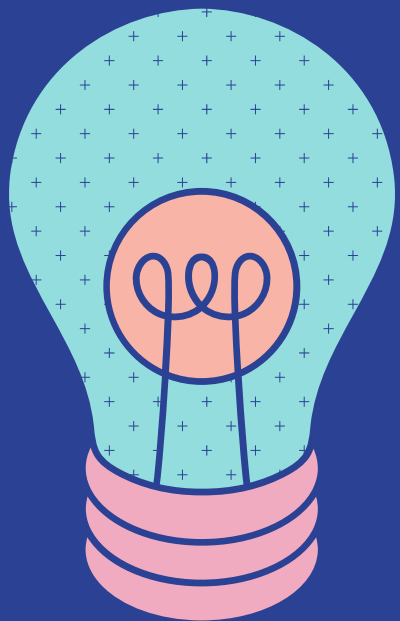
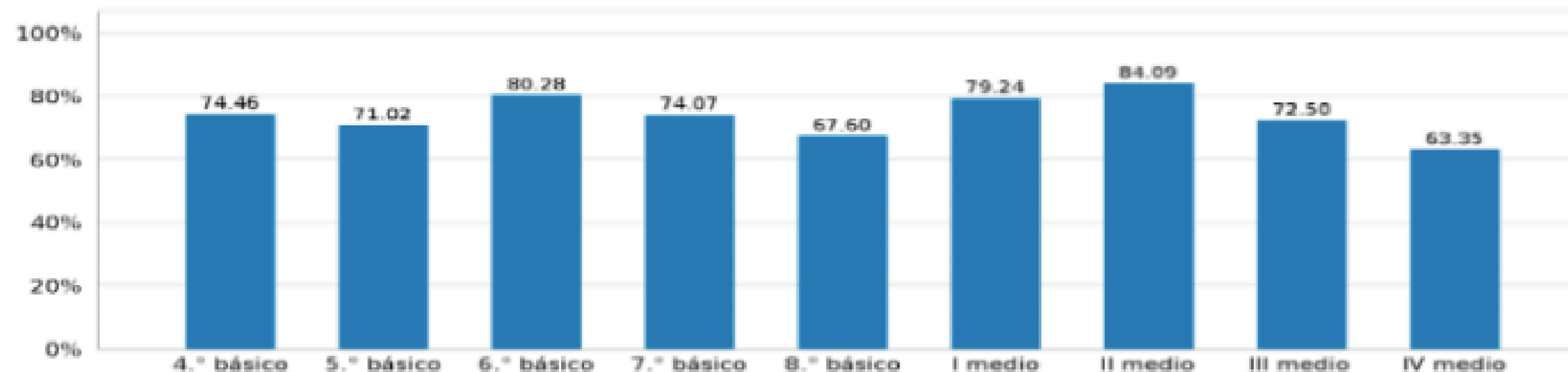
# III. RESULTADOS SOCIOEMOCIONALES

## 3.4 Resultados socioemocionales

**Gráfico 2.1** Resultados por grado en preguntas sobre el **Desarrollo de las y los estudiantes en relación a su Aprendizaje Socioemocional Personal**



**Gráfico 2.2** Resultados por grado en preguntas sobre la **Gestión del establecimiento en relación al Aprendizaje Socioemocional Personal de las y los estudiantes**











































**Gracias por su atención**  
**¿consultas o dudas?**

